

SIGNIFICATION DES SIGLES

AAH	Allocation Adultes Handicapés
AEEH	Allocation Education Enfant Handicapé
ALD	Affection Longue Durée
APA	Allocation Personnalisée d'Autonomie
ARS	Agence Régionale de Santé
ASI	Allocation Supplémentaire d'Invalidité
ASPA	Allocation de Solidarité aux Personnes Agées
CLIC	Comité Local d'Information et de Coordination
CMP	Centre Médico-Psychologique
DAC	Dispositif d'Appui à la Coordination
DPI	Diagnostic Préimplantatoire
EATU	Etablissement d'Accueil Temporaire et d'Urgence
EHPAD	Etablissement d'Hébergement pour Personnes Agées Dépendantes
ERHR	Equipe Relais Handicaps Rares
FAM	Foyer d'Accueil Médicalisé
FDCH	Fonds Départemental de Compensation du Handicap
MAIA	Méthode d'Actions pour l'Intégration des services d'aide et de soins dans le champ de l'Autonomie
MAS	Maison d'Accueil Spécialisé
MDA	Maison départementale de l'Autonomie
MDPH	Maison départementale des personnes handicapées
PCH	Prestation de Compensation du Handicap
PTA	Plateforme Territoriale d'Appui
SAD	Service d'Aide à Domicile
SAMSAH	Service d'Accompagnement Médico-Social pour Adultes Handicapés
SAVS	Service d'Accompagnement à la Vie Sociale
SSIAD	Service de Soins Infirmiers à Domicile
UDAF	Union Départementale des Associations Familiales
USLD	Unité de Soins de Longue Durée

ÉTABLISSEMENTS ET PARTENAIRES SOCIAUX

Centre de référence Maladie de Huntington

<http://www.huntington.aphp.fr>

Centre coordonateur

Hôpital Henri Mondor

51, avenue du Maréchal de Lattre de Tassigny

94010 CRETEIL Cedex

Tél : 01.49.81.43.01

Assistante sociale : 01 49 81 23 05

Consultez la liste des centres constitutifs et des centres de compétences sur le site internet huntington.fr, rubrique Comprendre La Maladie / Traitement, Suivi et Soins

Filière Brain Team

contact@brain-team.fr

www.brain-team.fr

Équipes Relais Handicaps Rares (ERHR)

<https://www.gnchr.fr/reseau-acteurs-nationaux-regionaux-locaux/les-equipes-relais-handicaps-rares>

MDPH - Maison Départementale des personnes handicapées

<https://mdphenligne.cnsa.fr/>



AHF
ASSOCIATION
HUNTINGTON
FRANCE

Vivre avec la maladie

Association Huntington France

165 avenue Henri Ginoux

92120 MONTROUGE

Pour toute information :

Tél.: 01 46 11 89 93

Email: huntingtonfrance@wanadoo.fr

<http://huntington.fr>

Retrouvez-nous sur Facebook!



Vivre avec la maladie

PARCOURS DE PRISE EN CHARGE DES MALADES HUNTINGTON



FACTEURS DE RISQUE

• Antécédents familiaux

• Signes cliniques

Troubles du comportement :

- changement de personnalité
- dépression, apathie
- irritabilité, impulsivité

Troubles moteurs :

- maladresse
- gestes incontrôlés
- pertes d'équilibre

Troubles cognitifs :

- oublis, étourderies
- troubles de l'attention
- difficultés de planification

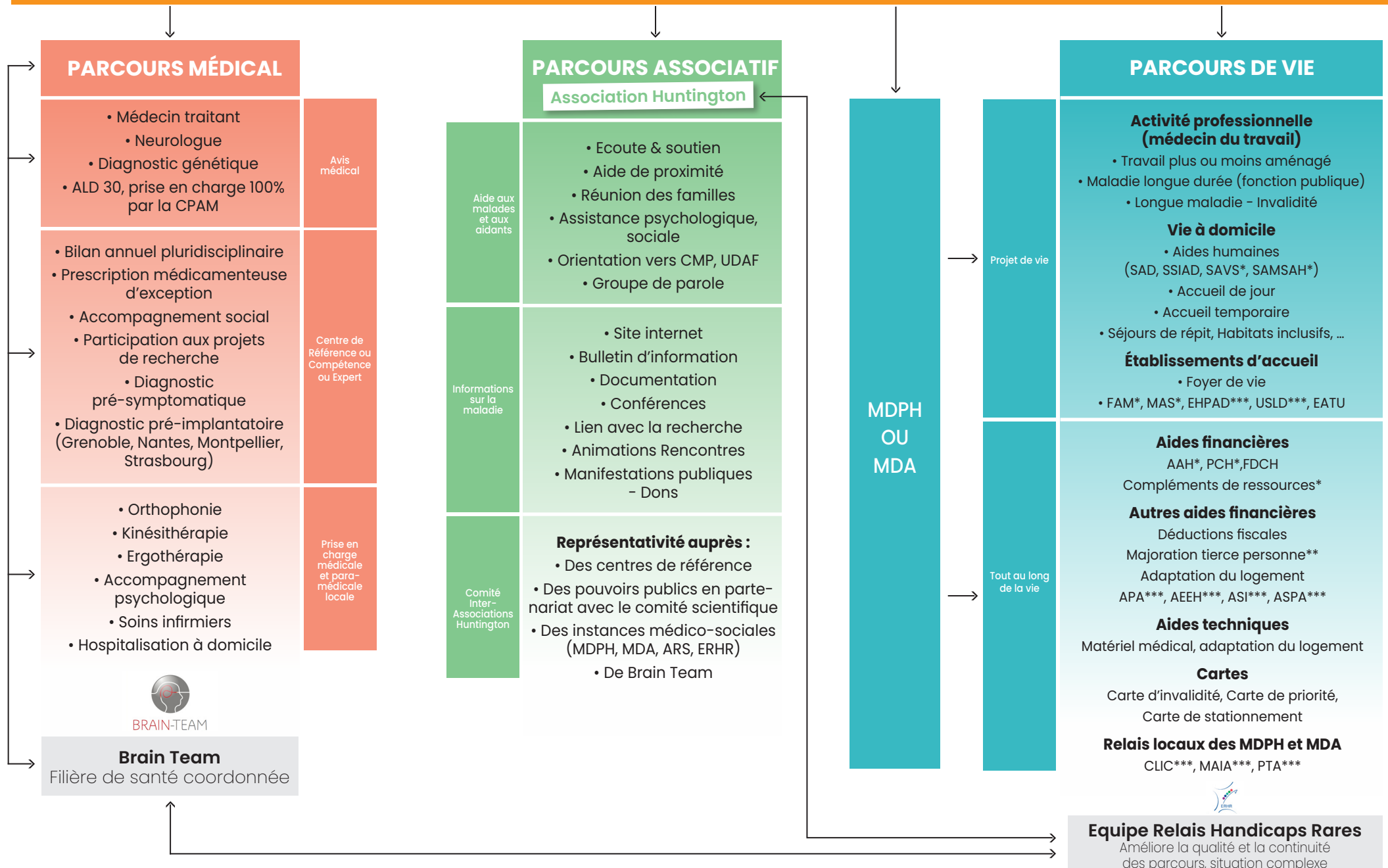
Diagnostic pré-symptomatique

CENTRE DE RÉFÉRENCE ET CENTRES DE COMPÉTENCE EXPERTS
sont les structures référentes régionales de la MH

ASSOCIATION HUNTINGTON
Rassemble les malades et les familles

STRUCTURES MÉDICO-SOCIALES
informent, accompagnent, accueillent les malades et les familles de la MH

PATIENT HUNTINGTON



* Uniquement pour les diagnostics et demandes avant 60 ans. ** A demander entre 60 et 65 ans (avant l'âge de la retraite à taux plein). *** Uniquement après 60 ans.